

TRANSFORMATION D'UNE ANCIENNE ÉCOLE MATERNELLE EN LOGEMENTS POUR PERSONNES ÂGÉES + LOCAUX ADMR

Création de 9 logements PMR T1, T2 et T3 et d'une salle de convivialité - label BBC rénovation
Aménagement de locaux pour l'ADMR - label BBC neuf
Mise en accessibilité des accès, aménagement des abords

MAÎTRE D'OUVRAGE : COMMUNE DE DAMPIERRE -SUR-SALON

2, Rue de la Mairie - 70 180 DAMPIERRE-SUR-SALON

Tél. : 03 84 67 14 30

E-mail : mairiedampierresalon@wanadoo.fr

MAIRE : Régis VILLENEUVE

MAÎTRE D'ŒUVRE DU PROJET : SOLIHA CMO (architecte)

ANNÉES DE CONCEPTION : Juin 2020 - Juin 2021

TRAVAUX : Réceptionnés le 14.10.2022

ADRESSE DES TRAVAUX

Route de Champlitte - 70 180 DAMPIERRE-SUR-SALON

DESCRIPTION

La Commune de Dampierre-sur-Salon possède un grand bâtiment désaffecté qui est l'ancienne école maternelle. Elle souhaite réhabiliter cet édifice et lui redonner une seconde vie afin de répondre à la demande de loger les personnes âgées de son territoire.

Le programme de la municipalité est de transformer cette ancienne école en 9 logements de type 1, 2 et 3 avec des espaces communs et de proposer un local communal pour l'ADMR afin qu'ils puissent venir s'installer dans des locaux indépendants du bâtiment.

Ces logements seront tous accessibles aux personnes à mobilité réduite ainsi que leurs jardins privatifs. Les espaces communs seront aussi aménagés que ce soit à l'intérieur ou à l'extérieur : l'ancienne salle de motricité sera ainsi transformée en salle de convivialité pour les locataires, et l'une des cours accueillera un jardin commun. Un nouvel accès extérieur sera créé depuis le portail afin d'être accessible PMR.

L'étude thermique a permis de valider le projet avec un label BBC rénovation pour la partie logement, et un label BBC neuf pour la partie ERP. L'option chauffage par géothermie a été retenue pour ses qualités environnementales et durables. La rénovation va concerner tous les lots du second œuvre, ainsi que le changement de toutes les menuiseries et la reprise ou la mise en place de l'isolation en toiture-terrasse afin d'être conforme aux différents labels.

COÛT TOTAL DES TRAVAUX

> **1 125 000 € H.T.**

HONORAIRES DE MAÎTRISE D'ŒUVRE

> **119 306 € H.T. (MISSION COMPLETE COMPRIS BET)**

HONORAIRES BUREAUX DE CONTRÔLE ET SPS

> **11 000 € H.T.**

COÛT AU M² / SURFACE HABITABLE

> **1 595€/M² H.T. (HORS HONORAIRES) SOIT 1 386 €/M² HORS VRD**



Etat actuel



VISUALISATION

AVANT



FACADE NORD-OUEST

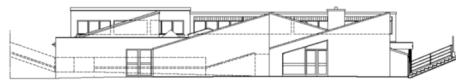
Echelle : 1/100



FACADE SUD-OUEST

Echelle : 1/100

LIMITE DE PROPRIETE



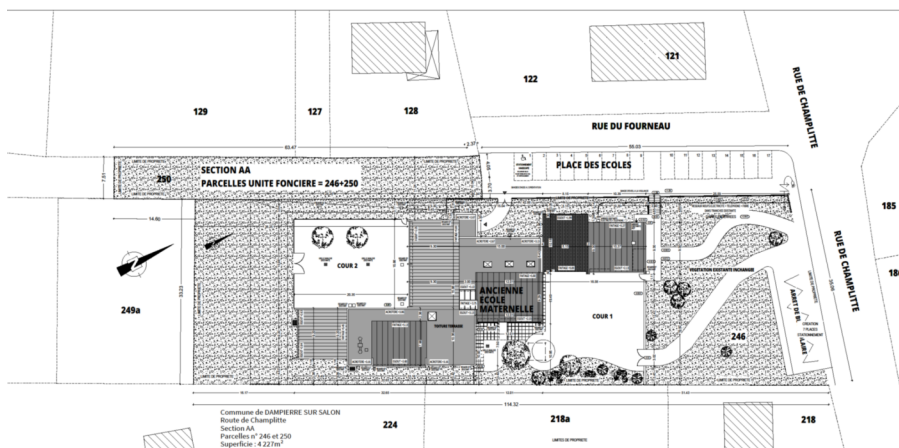
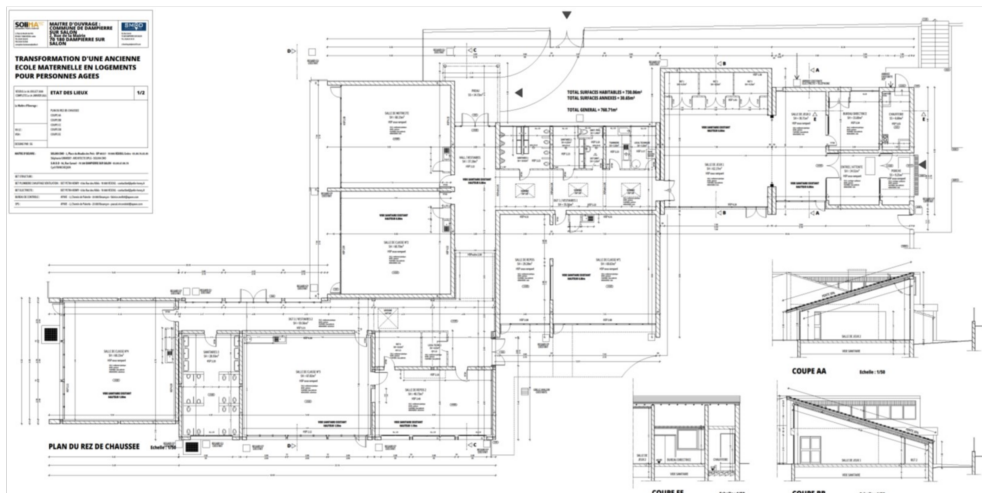
FACADE NORD-EST

Echelle : 1/100



FACADE SUD-EST

Echelle : 1/100



SOLiHA CMO.

BP 60317 - 2, place du Moulin des Prés

70 006 VESOUL CEDEX

Tél. 03 84 76 82 45

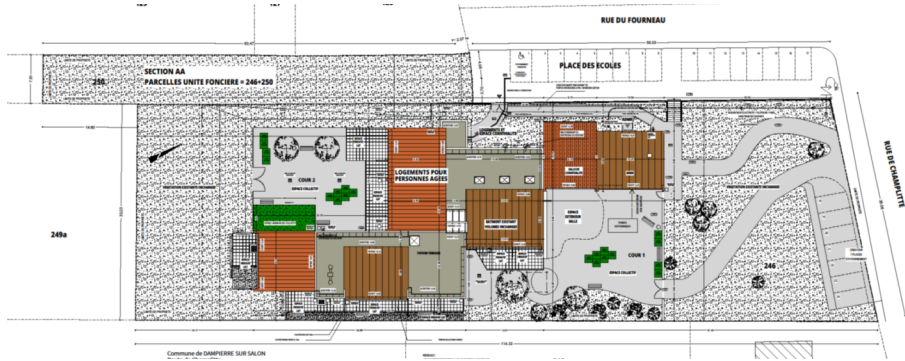
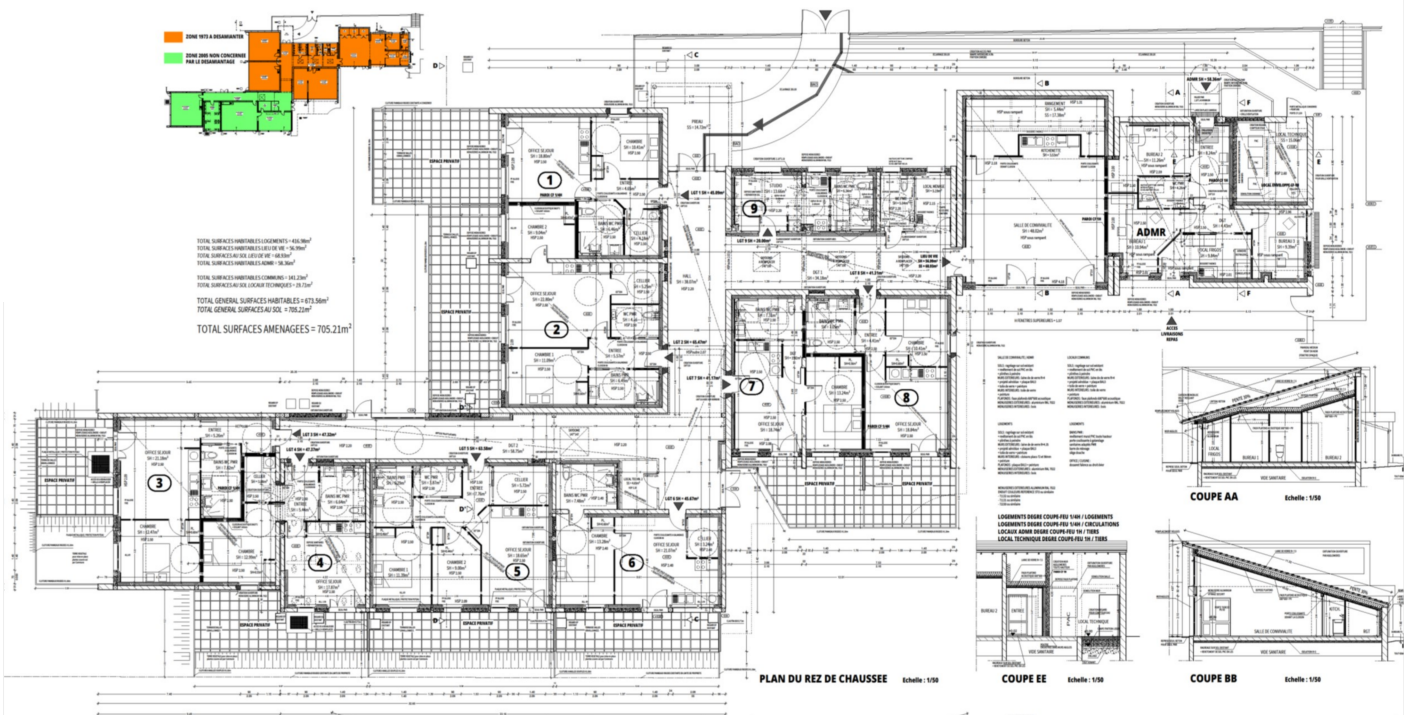
E-mail : conception.hautesaone@solihha.fr

SOLiHA CONCEPTION
MATRISE
D'OEUVRE
SOLIDAIRES POUR L'HABITAT

www.hautesaone.solihha.fr

VISUALISATION

APRES



SOLiHA CMO.
 BP 60317 - 2, place du Moulin des Prés
 70 006 VESOUL CEDEX
 Tél. 03 84 76 82 45
 E-mail : conception.hautesaone@solihha.fr

SOLiHA CONCEPTION
 MASTRISE
 D'OEUVRE
 SOLIDAIRES POUR L'HABITAT
www.hautesaone.solihha.fr

PLANCHE PHOTOS APRÈS



ÉQUIPE DE CONCEPTION

ARCHITECTE DPLG SOLiHA : Stéphanie GIRARDEY

ECONOMISTE : SOCIETE DE MAITRISE D'ŒUVRE DAMPIERROISE - 50 Rue Carnot - 70 180 DAMPIERRE-SUR-SALON

BE FLUIDES ELECTRICITE : BET PETIN-HENRY - 6, Boulevard des Alliés - 70 000 VESOUL

COORDONNATEUR SECURITE CHANTIER : APAVE ALSACIENNE SAS - 2 Chemin de Palente - 25 000 BESANCON

BUREAU CONTRÔLE : APAVE ALSACIENNE SAS - 2 Chemin de Palente - 25 000 BESANCON

ENTREPRISES ADJUDICATAIRES

LOT N° 1
DESAMIANTAGE
CODEPA SAS
88 380 ARCHES

LOT N°5
MENUISERIES EXTERIEURES
SARL MORISSEAU
70 180 DAMPIERRE-SUR-SALON

LOT N°9
ÉLECTRICITÉ - COURANTS FAIBLES
PALISSOT SAS
70 700 BUCEY-LES-GY

LOT N° 2
VRD - AMENAGEMENTS EXTERIEURS
LAURENT GUIBAUDET TPSARL
70 180 DAMPIERRE-SUR-SALON

LOT N°6
MENUISERIES INTERIEURES
ROGER CLAUDE
70 180 DAMPIERRE-SUR-SALON

LOT N°10
CHAUFFAGE - VENTILATION - PLOMBERIE
PALISSOT SAS
70 700 BUCEY-LES-GY

LOT N°3
DEMOLITIONS - GROS ŒUVRE
BAI DINO
70 180 DAMPIERRE-SUR-SALON

LOT N°7
PLATERIE - DOUBLAGES - PEINTURES
BONFILS-GRAY SAS
70 100 GRAY

LOT N°11
FORAGE
MANNFOR
70 270 FRESSE

LOT N°4
ETANCHEITE - CHARPENTE - COUVERTURE
ZINGUERIE
ACF WILL
70 100 GRAY

LOT N°8
SOLS SOUPLES - FAIENCES
CARRELAGE FILIPUZZI
70 000 VESOUL

LOT N°12
RAVALEMENT
IPRF
21 170 SAINT-USAGE

SOLiHA CMO.

BP 60317 - 2, place du Moulin des Prés

70 006 VESOUL CEDEX

Tél. 03 84 76 82 45

E-mail : conception.hautesaone@solihha.fr

SOLiHA CONCEPTION
MAÎTRISE
D'ŒUVRE
SOLIDAIRES POUR L'HABITAT

www.hautesaone.solihha.fr